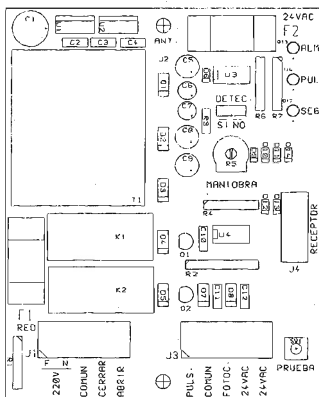


# MANUAL DE INSTALACION

## CUADRO DE MANIOBRAS BASICO

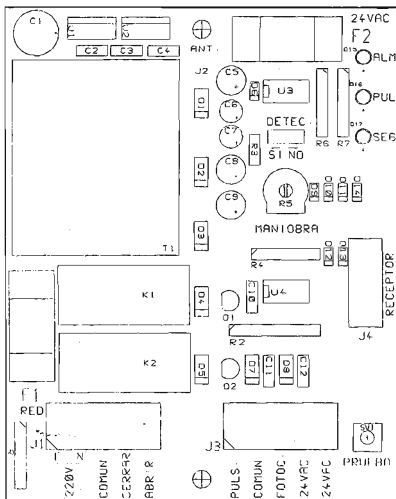
**CP - 10**  $\mu P$



- DISEÑADO ESPECIALMENTE PARA PERSIANAS ENROLLABLES.
- DETECCION AUTOMATICA DE FINAL DE CARRERA ABIERTO.
- ENTRADA PARA FOTOCELULA.
- TIEMPO DE MANIOBRA REGULABLE

# CARACTERISTICAS FUNCIONALES

## DISPOSICION DE LOS INDICADORES Y ELEMENTOS EN EL CUADRO



ALM --- LUCE CUANDO LA TENSION DE ALIMENTACION ES CORRECTA.

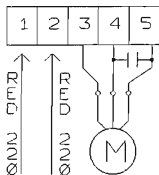
PUL --- LUCE CUANDO SE ACTUA SOBRE EL PULSADOR O TELEMANDO.

SEG --- LUCE CUANDO LOS ELEMENTOS DE SEGURIDAD ESTAN COORECTOS.

R5 --- REGULACION DEL TIEMPO DE MANIOBRA.

## CONECTOR DE LINEA (J1)

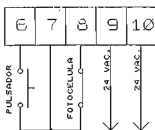
ESQUEMA DE CONEXIONADO DE LA TENSION DE RED Y DEL MOTOR:



- 1 --- Entrada de RED 220 VAC.
- 2 --- Entrada de RED 220 VAC.
- 3 --- Salida COMUN MOTOR.
- 4 --- Salida relé CERRAR.
- 5 --- Salida relé ABRIR.
- 4 - 5 (Condensador Motor).

## CONECTOR DE SERVICIO (J3).

ESQUEMA DE CONEXIONADO:



- 6 - 7 PULSADOR (N.A.). Entrada para conectar un pulsador alternativo.
- 7 - 8 FOTOCELULA (N.C.). Entrada de seguridad (fotocélula).
- 9 - 10 SALIDA 24 VAC. Para alimentar la fotocélula.

**PUENTE PARA DETECCION DE FINAL DE CARRERA ABIERTO:** PONER INICIALMENTE EN LA POSICION "NO" Y AJUSTAR LOS FINALES DE CARRERA. UNA VEZ AJUSTADOS PONER EL PUENTE EN LA POSICION "SI". EN ESTA SITUACION CADA VEZ QUE LA PERSIANA LLEGUE AL FINAL DE SU RECORRIDO DE APERTURA O CIERRE SE ANULA EL TEMPORIZADOR DE MANIOBRA.

# CARACTERISTICAS TECNICAS

---

TENSION DE ALIMENTACION:	220 VAC. $\pm$ 10% 50/60 Hz.
SALIDA MOTOR:	3/4 HP. / 220 VAC. MONOFASICO.
CONTACTOS RELE MOTOR:	16 A. / 250 VAC.
SALIDA ACCESORIOS:	24 VAC. / 2 W.
FUSIBLE ENTRADA DE RED:	5 A.
CAJA:	CIERRE ESTANCO. AUTOEXTINGUIBILIDAD V2 (UL94). GRADO DE PROTECCION IP56. DIMENSIONES 159 x 119 x 76 mm.
TEMPERATURA DE TRABAJO:	-25 +65 °C.

## ASEGURAMIENTO DE CALIDAD:

- Este cuadro de maniobras ha sido verificado en todas y cada una de sus funciones, y mantenido bajo tensión durante 72 Horas ininterrumpidas, habiendo superado todas las pruebas.