

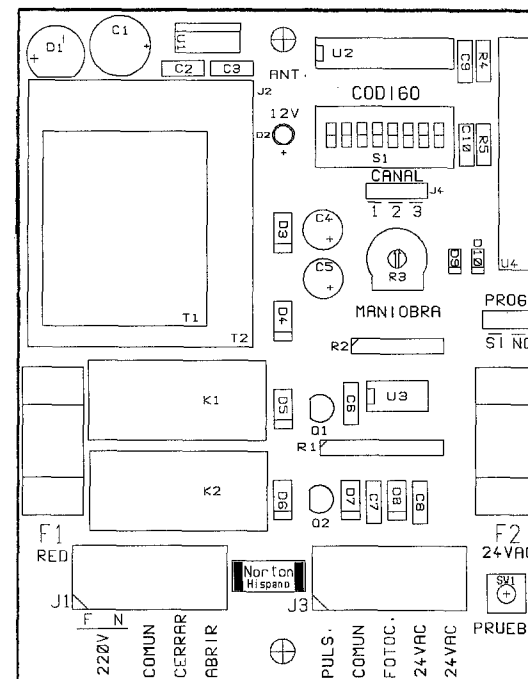
CARACTERISTICAS TECNICAS

TENSION DE ALIMENTACION:	220 VAC. \pm 10% 50/60 Hz.
SALIDA MOTOR:	3/4 HP. / 220 VAC. MONOFASICO.
CONTACTOS RELE MOTOR:	16 A. / 250 VAC.
SALIDA ACCESORIOS:	24 VAC. / 2 W.
FUSIBLE ENTRADA DE RED:	5 A.
CAJA:	CIERRE ESTANCO. AUTOEXTINGUIBILIDAD V2 (UL94). GRADO DE PROTECCION IP56. DIMENSIONES 159 x 119 x 76 mm.
TEMPERATURA DE TRABAJO:	-25 +65 °C.

MANUAL DE INSTALACION

CUADRO DE MANIOBRAS + RECEPTOR

CP - 12



ASEGURAMIENTO DE CALIDAD:

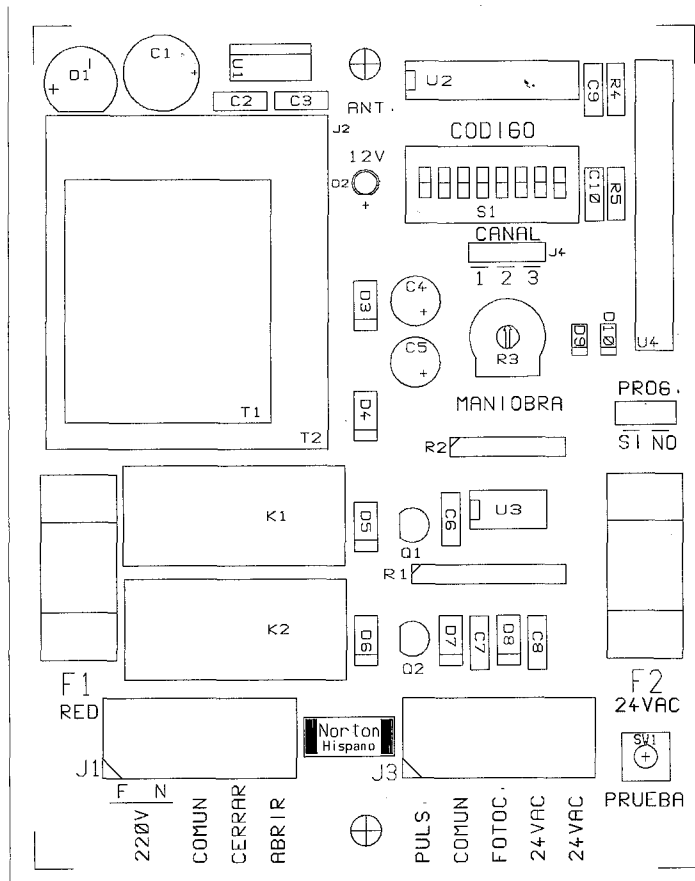
- Este cuadro de maniobras ha sido verificado en todas y cada una de sus funciones, y mantenido bajo tensión durante 72 Horas ininterrumpidas, habiendo superado todas las pruebas.

Por mejoras en el producto nos reservamos los derechos de modificar cualquier dato sin previo aviso.

- DISEÑADO ESPECIALMENTE PARA PERSIANAS ENROLLABLES
- RECEPTOR DE RADIO INCORPORADO TIPO TRINARIO
- ENTRADA PARA FOTOCELULA
- TIEMPO DE MANIOBRA REGULABLE

CARACTERISTICAS FUNCIONALES

DISPOSICION DE LOS INDICADORES Y ELEMENTOS EN EL CUADRO



D2 --- LUCE CUANDO LA TENSION DE ALIMENTACION ES CORRECTA.

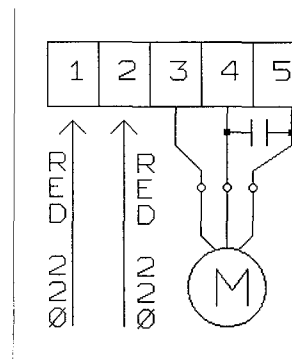
R3 --- REGULACION DEL TIEMPO DE MANIOBRA.

S1 --- SELECTOR PARA CODIFICAR EL RECEPTOR (Igual que telemando)

J4 --- PUENTE PARA SELECCION DE CANAL: 1, 2 o 3.

CONECTOR DE LINEA (J1)

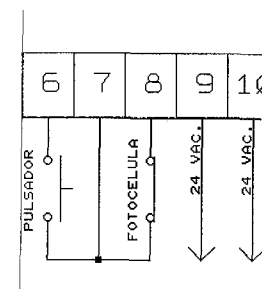
ESQUEMA DE CONEXIONADO DE LA TENSION DE RED Y DEL MOTOR:



- 1 --- Entrada de RED 220 VAC.
- 2 --- Entrada de RED 220 VAC.
- 3 --- Salida COMUN MOTOR.
- 4 --- Salida relé CERRAR.
- 5 --- Salida relé ABRIR.
- 4 - 5 (Condensador Motor).

CONECTOR DE SERVICIO (J3).

ESQUEMA DE CONEXIONADO:



- 6 - 7 PULSADOR (N.A.). Entrada para conectar un pulsador alternativo.
- 7 - 8 FOTOCELULA (N.C.). Entrada de seguridad (fotocelula).
- 9 - 10 SALIDA 24 VAC. Para alimentar la fotocelula.