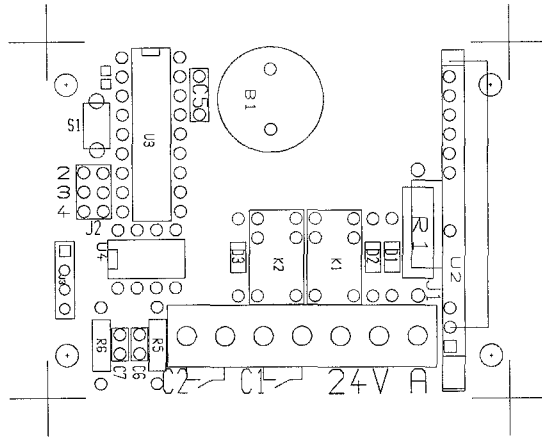


MANUAL DE INSTALACION

RECEPTOR DE CODIGO DINAMICO 24Vac

RCD24 (30 códigos)



CARACTERISTICAS GENERALES

- .-Receptor de código Dinámico de 30 Códigos mono/bicanal a 433.92Mhz / 868,35Mhz. Alimentación a 24Vac.
- .-La salida C1 se activa solo con la Tecla de canal memorizada en el Receptor.
- .-La salida C2 (en RX bicanal)se activa con cualquier canal 2,3,4 seleccionado por el jumper situado en la parte inferior del RX.
- .-El Receptor dispone de una señal sonora que nos indica en cada momento la situación del Receptor en cada una de las funciones de Grabación, Borrado y Recepción.

MEMORIZACION DE TRANSMISORES (TX)

- 1º.-Pulsar brevemente la Tecla del Receptor ó la Tecla interior de un TX previamente memorizado y el Receptor nos avisará con una señal sonora larga la entrada en modo de memorización continua.
- 2º.-Pulsar la Tecla de Canal a memorizar de los TX, el Receptor emitirá una señal sonora corta. (Memorización. OK)
Si el TX no se memoriza el Receptor lo indica con una señal sonora intermitente larga y se sale del modo de memorización
El Receptor se saldrá automáticamente del modo de memorización al transcurrir 8 seg. aprox. sin recibir una transmisión y lo indicará con dos señales sonoras largas. El Receptor vuelve a Recepción normal.

CAUSAS DE NO MEMORIZACION

- .-Memoria llena. Mala recepción. Mando de origen diferente.

BORRADO DE TRANSMISORES

Mantener pulsada la Tecla del Receptor hasta que una señal intermitente seguida de una señal continua nos indique que la memoria ha sido borrada totalmente. La señal intermitente avisa que si dejamos de pulsar en ese momento la tecla, la memoria no se borrará.

SUSTITUCION DE TRANSMISORES PERDIDOS

Se pide a fábrica un mando SUSTITUTO dando la identificación del mando perdido. El mando sustituto funcionará directamente sin necesidad de memorizarlo y al mismo tiempo borrará al mando perdido. Si el mando perdido se memoriza nuevamente, fraudulentamente, cuando se vuelve a usar el mando sustituto borra nuevamente al mando perdido ó robado. Se puede sustituir tres veces a partir de ahí se deberá borrar el Transmisor de la tarjeta de Memoria.

El receptor se debe de situar en sitios altos y alejados de superficies metálicas e instalaciones eléctricas.